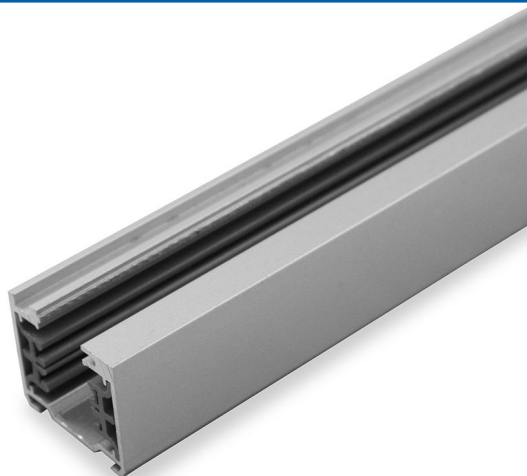




3-fase rail | zilver | 2 meter



Een 3-fase rail, geschikt voor het bevestigen van diverse Tronix Lighting railspots. Deze rails zijn geschikt voor zowel opbouw als bevestiging aan een ophangset.

Rails & accessoires - 3-fase rails

Tronix Lighting biedt een ruim en divers assortiment op het gebied van 3 fase rails en bijhorende accessoires. Elk product is verkrijgbaar in bijpassende kleuren voor een prachtig, op maat gemaakt resultaat.

Kenmerken

- Hoogte: 33 tot 36 mm
- Te combineren voor met diverse connectoren

Artikelcode: 169-002

Laatst gewijzigd: 30-01-2024

Merk: Tronix Lighting

Type: 3-fase rails

ETIM groep: EG000030 - Toebehoren voor verlichting

ETIM class: EC000101 - Spanningsrail

Synoniemen: 1-faserail, 3-faserail, Laagvoltrail, Microrail, Minirail, Rail, Railelement, Spanningsrail, Stroomrail





Specificaties

Aantal groepen/fasen:	3	Geschikt voor pendelophanging:	Ja
Nom. spanning:	220 ~ 240 V	Buigbaar:	Nee
Max. elektrische belastbaarheid per fase:	2300 W	Lengte:	200 mm
Geschikt voor busaansluiting:	Nee	Breedte:	31 mm
Vorm:	Rechthoekig	Hoogte:	33 mm
Materiaal:	Aluminium	Buitendiameter:	0 mm
Uitvoering oppervlakte:	Mat	Inbouwbreedte:	0 mm
Kleur:	Zilver	Inbouwdiepte:	0 mm
Opbouw:	Ja	Beschermingsklasse:	I
Inbouw:	Nee		

Verpakkingsinformatie

Gewicht	1.58 kg
Breedte	30 mm
Hoogte	35 mm
Lengte	2000 mm
Verpakkingscode <small>(volgens EANCOM codelijst 7065)</small>	BG
Verpakkingsvorm	Zak
	Een voorgevormde, flexibele verpakking, meestal slechts aan
CBS-code	8536900100

